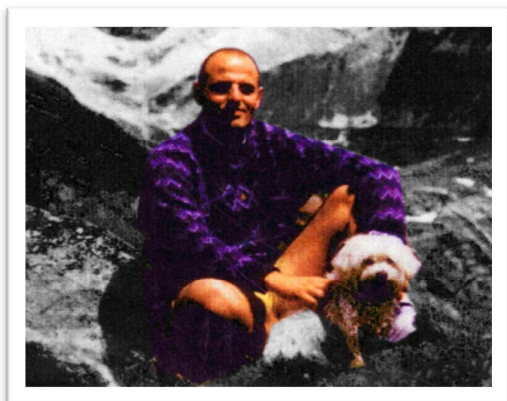


PREMIO GIANLUIGI VALLI

Terza edizione



Il Nucleo Brianteo dell'Associazione Regionale Lombardia Infermieri indice un concorso riservato ai laureati in Infermieristica (Laurea Triennale) nell'anno accademico 2014/2015.

Il concorso è intitolato all'infermiere Gianluigi Valli, apprezzato professionista che ha esercitato la professione infermieristica prestando dapprima assistenza nei reparti ospedalieri e successivamente in ambito formativo presso la Scuola Infermieri Professionali poi Diploma Universitario per Infermiere presso l'Ospedale San Gerardo di Monza.

L'utilizzo di abilità legate alla ricerca e l'impiego dei risultati della ricerca nella pratica clinica, rappresentano, fin dal primo livello di formazione di una professione sanitaria, un requisito imprescindibile per una pratica professionale sicura, efficace e di qualità.

In base a tale considerazione l'iniziativa vuole valorizzare elaborati di laurea in Infermieristica che attraverso l'utilizzo della metodologia della ricerca, presentino risultati, analisi o esperienze aggiornate e/o innovative in ambito infermieristico e sanitario.

In questa terza edizione del Concorso Regionale saranno assegnati 4 premi.

I premi consisteranno nell'iscrizione alla Consociazione Nazionale Associazioni Infermiere/i comprensiva dell'abbonamento alla rivista Professioni Infermieristiche per 1 anno e nella possibilità di frequenza gratuita ai corsi di aggiornamento accreditati ECM.

REQUISITI GENERALI e SPECIFICI

Una sintesi dell'elaborato deve essere presentata secondo il form in allegato 1.

Possono partecipare al concorso i laureati in Infermieristica nell'anno accademico 2014/2015 (sessioni di novembre 2015 e aprile 2016) in una Università della Regione Lombardia.

TERMINI per la PRESENTAZIONE della DOMANDA e INVIO SINTESI ELABORATO

Dovranno essere inviati:

1. 4 (quattro) copie della sintesi dell'elaborato redatta secondo il form in allegato 1 al presente bando, prive di elementi riconoscitivi. Le quattro copie dovranno pervenire in un'unica busta chiusa.
2. il form in allegato 2 compilato con i dati anagrafici e i recapiti richiesti dovrà pervenire in busta chiusa anch'essa priva di elementi conoscitivi.

La busta con i documenti dovrà pervenire a mezzo raccomandata con ricevuta di ritorno al seguente indirizzo:

dott.ssa Allegra Lardera, INRCA Ufficio Professioni Sanitarie, Via Montereio, 13 – 23880, Casatenovo (LC), entro le ore 12 del 30 settembre 2016 (fa fede il timbro postale).

COMMISSIONE ESAMINATRICE

La Commissione Esaminatrice sarà composta dal Delegato del Nucleo Brianteo, da membri del Nucleo Brianteo e da eventuali esperti chiamati a valutare i lavori.

I vincitori, individuati all'apertura delle buste, saranno contattati utilizzando i dati contenuti nelle buste entro il 31 ottobre, saranno iscritti all'Associazione. I non vincitori non saranno resi noti.

VALUTAZIONE e COMUNICAZIONE dei VINCITORI

La valutazione dei lavori sarà effettuata secondo i criteri indicati nel form di presentazione (allegato 1).

Il Nucleo Brianteo si riserva di effettuare una premiazione ufficiale in occasione di eventi legati alla vita associativa.

Il presente bando viene inviato per essere affisso presso le Università Lombarde sedi dei Corsi di Laurea in Infermieristica, i Collegi Provinciali IPASVI della Regione Lombardia, le Direzioni delle Professioni Infermieristiche delle aziende sanitarie ed ospedaliere, le Associazioni.

Per eventuali chiarimenti gli interessati potranno indirizzare le loro richieste all'indirizzo di posta elettronica: nucleobrianteo@arli-infermieri.it

Biassono, 8 agosto 2016

Allegati:

Allegato 1 form di presentazione dell'elaborato

Allegato 2 domanda di partecipazione

I Segretari

Simona Bertozzi

Massimo Alberio

Valentina Spedale

Il Delegato

Sandra Merati